



Réalisation d'un histogramme avec des amplitudes inégales

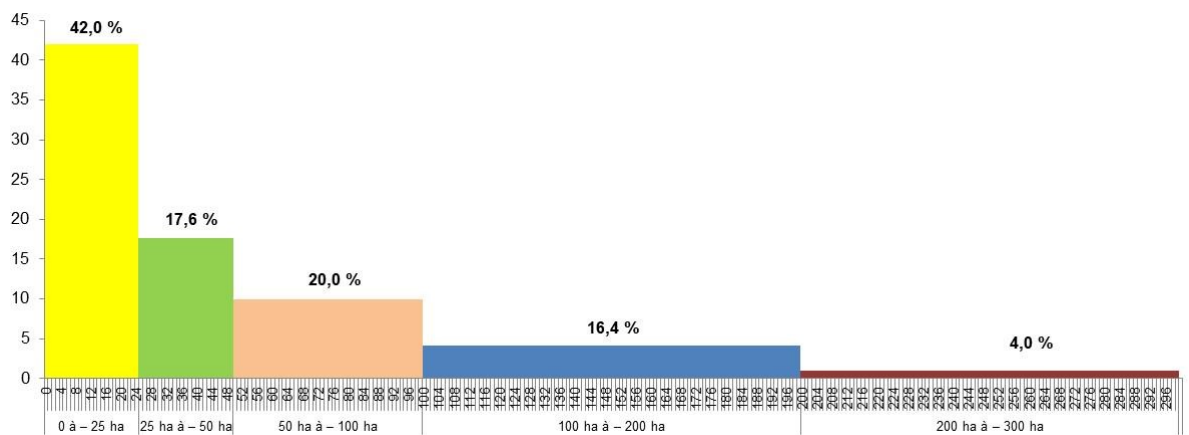


Exploitations agricoles en France selon leur superficie en hectares

Données initiales

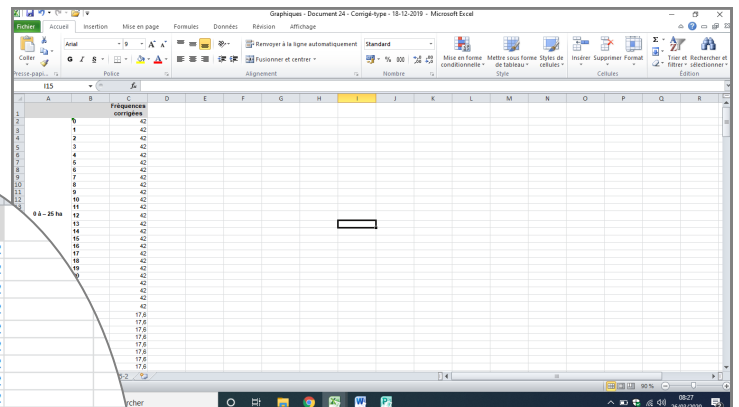
Superficie	Nombre d'exploitations	Fréquences	Amplitude	Fréquences corrigées (base 25)
0 à - 25 ha	210 000	42,0 %	25	42,0 %
25 ha à - 50 ha	88 000	17,6 %	25	17,6 %
50 ha à - 100 ha	100 000	20,0 %	50	10,0 %
100 ha à - 200 ha	82 000	16,4 %	100	4,1 %
200 ha à - 300 ha	20 000	4,0 %	100	1,0 %
Total	500 000	100,0 %	/	/

Histogramme souhaité



1

Ouvrir le logiciel Excel et saisir les données initiales en consacrant une ligne par superficie.



	B	C
		Fréquences corrigées
0		42
1		42
2		42
3		42
4		42
5		42
6		42
7		42
8		42
9		42
10		42
11		42
12		42
13		42
14		42
15	0 à - 25 ha	42
16		42
17		42
18		42
19		42
20		42
21		42
22		42
23		42
24		42
25		17,6
26		17,6
27		17,6
28		17,6
29		17,6
30		17,6
31		17,6
32		17,6

Les lignes de « 0 » à « 24 » (colonne B) : fréquence « 42 » (colonne C)

Les lignes de « 25 » à « 49 » (colonne B) : fréquence « 17,6 » (colonne C)

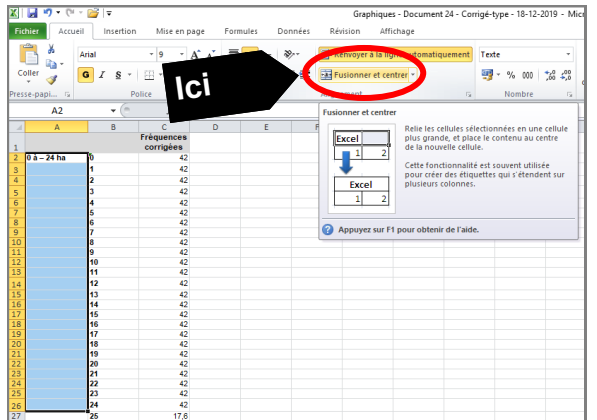
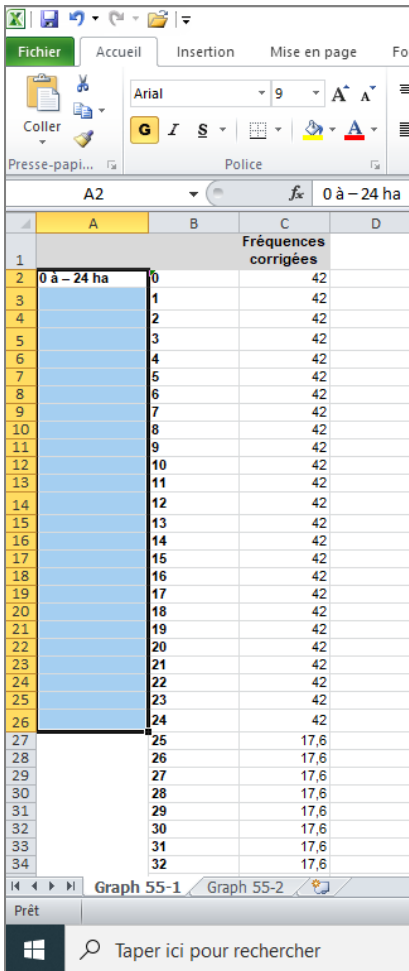
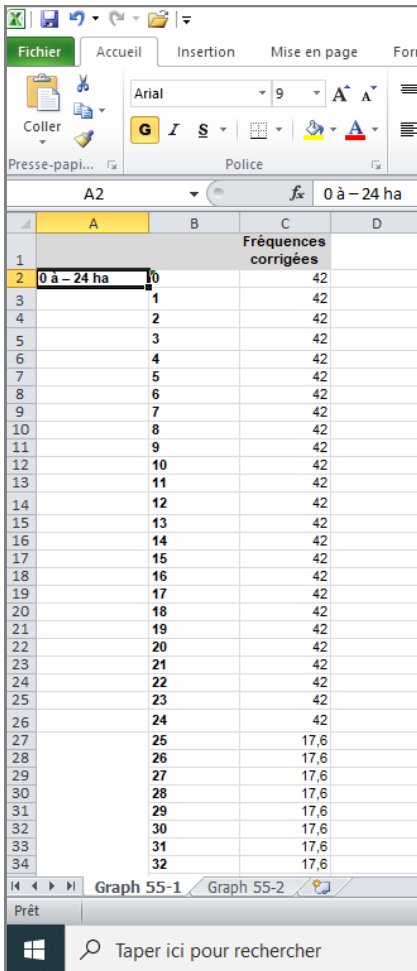
Etc.

2 Indiquer l'amplitude qui apparaîtra dans l'histogramme

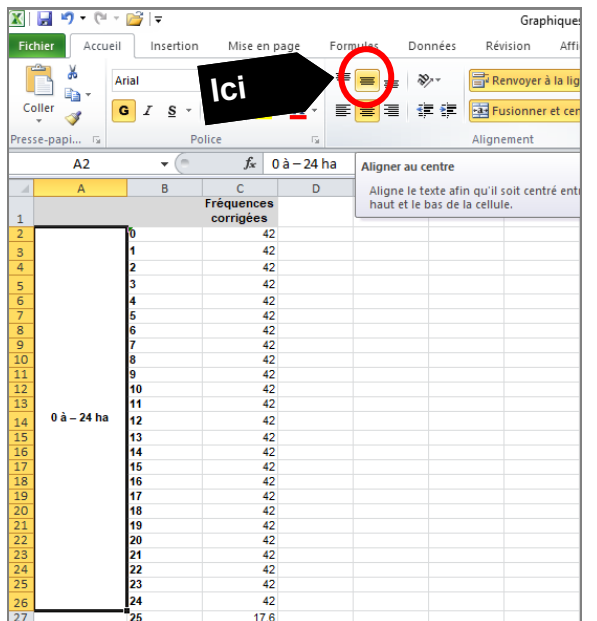
Saisir l'amplitude dans la colonne A

Sélectionner les cellules correspondant à l'amplitude

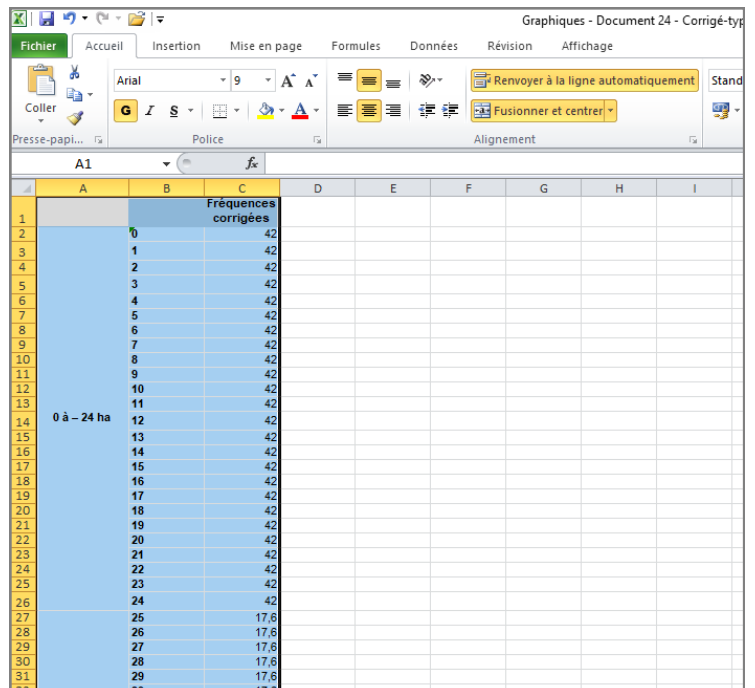
Cliquer sur « Fusionner et centrer » sur la barre de tâche (en haut de l'écran)



Puis sur « Aligner au centre »

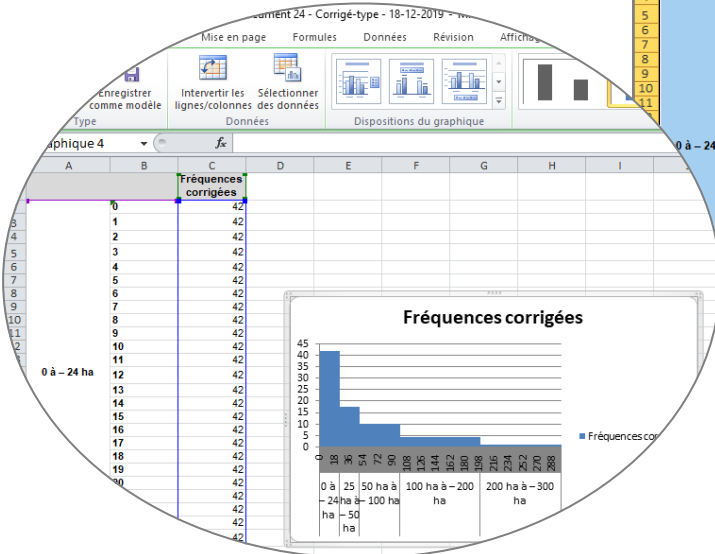
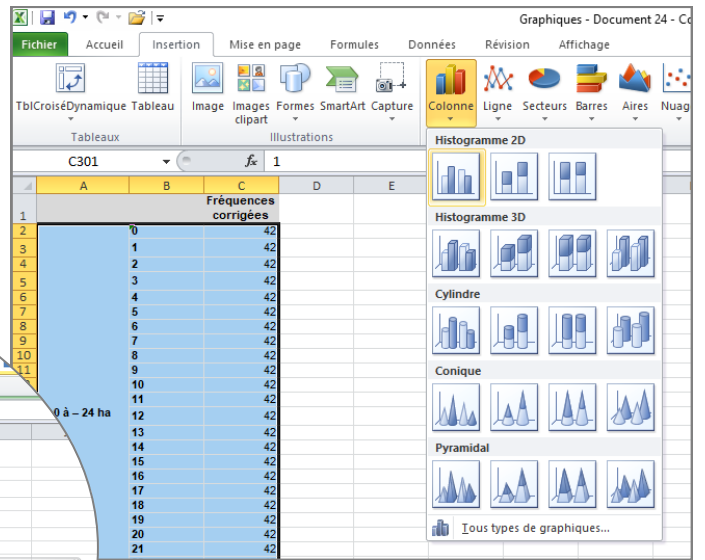


3 Sélectionner l'ensemble des cellules contenant les données (colonnes A + B + C / lignes de 1 à 301).



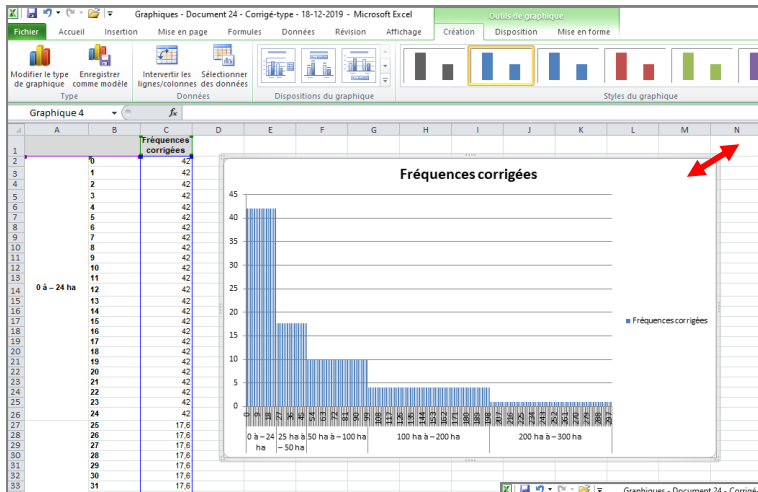
4 Sélectionner le format du graphique

« Insertion » > « Colonne » > « Histogramme 2D » > « Histogramme groupe »

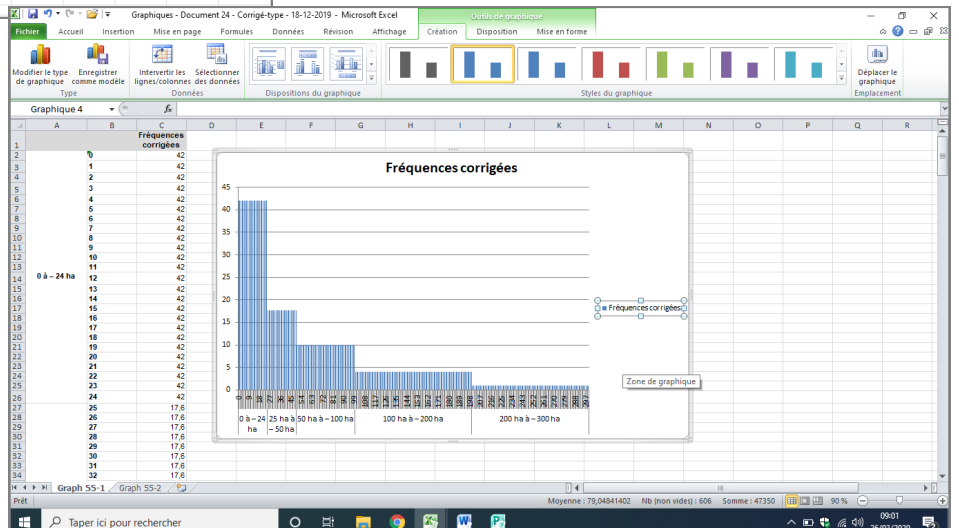


5 Mettre en forme l'histogramme

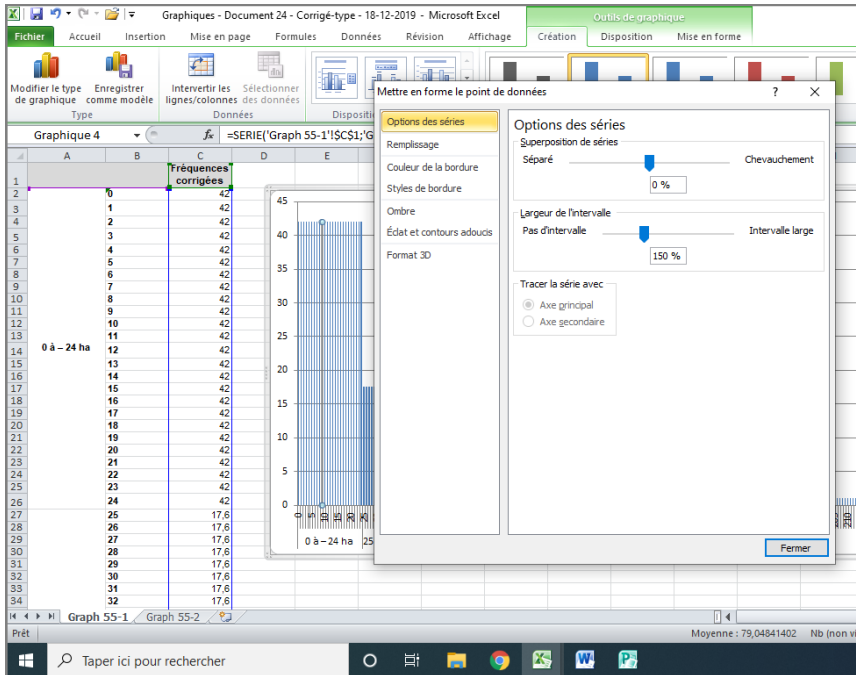
Agrandir le graphique en cliquant et glissant un des coins du graphique



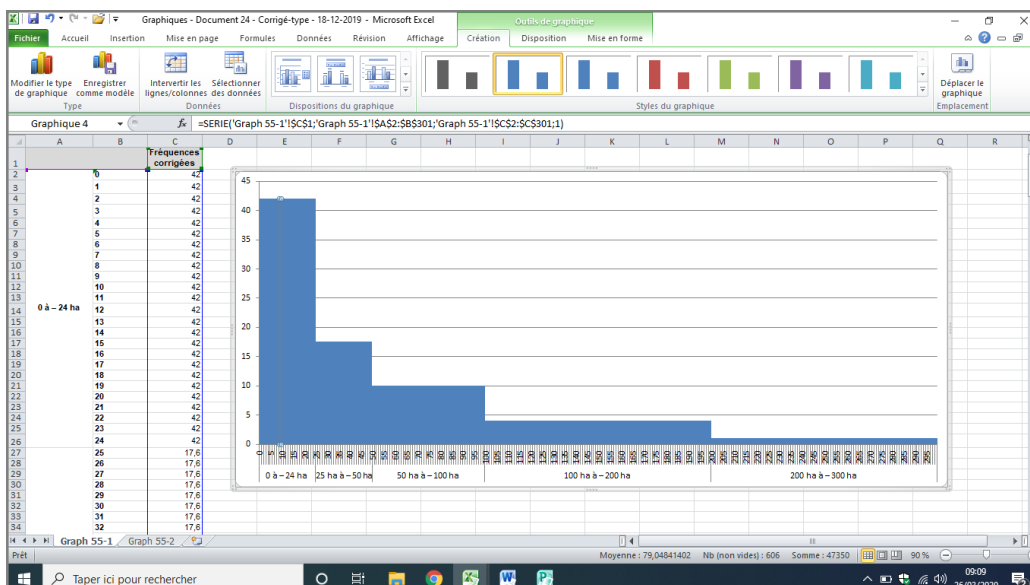
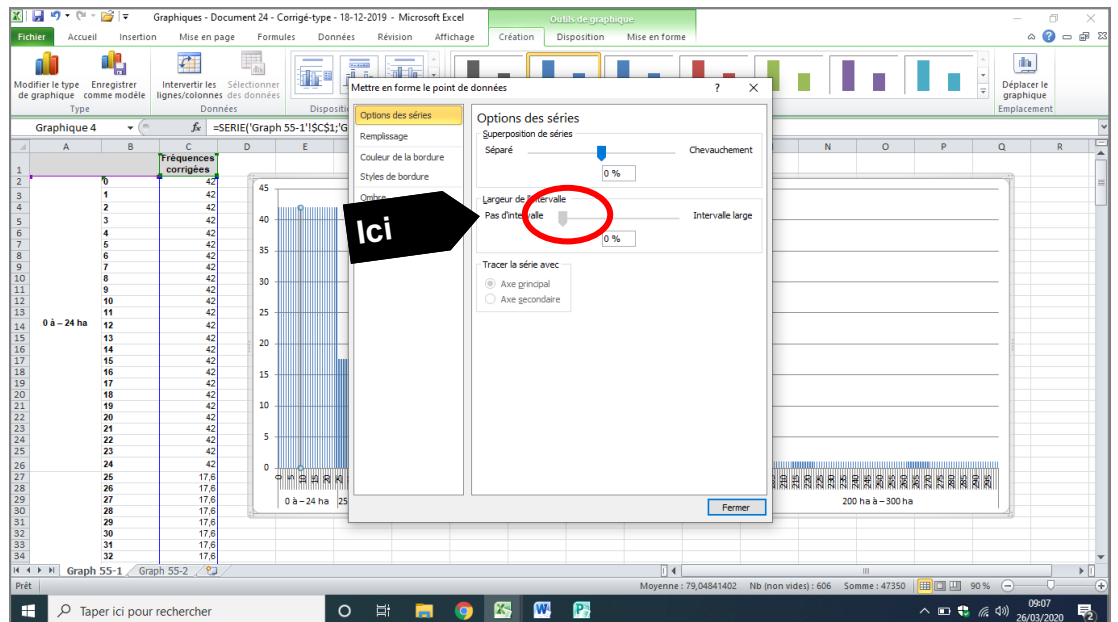
Supprimer la légende et le titre en cliquant sur le texte + « Suppr » (touche du clavier de l'ordinateur)



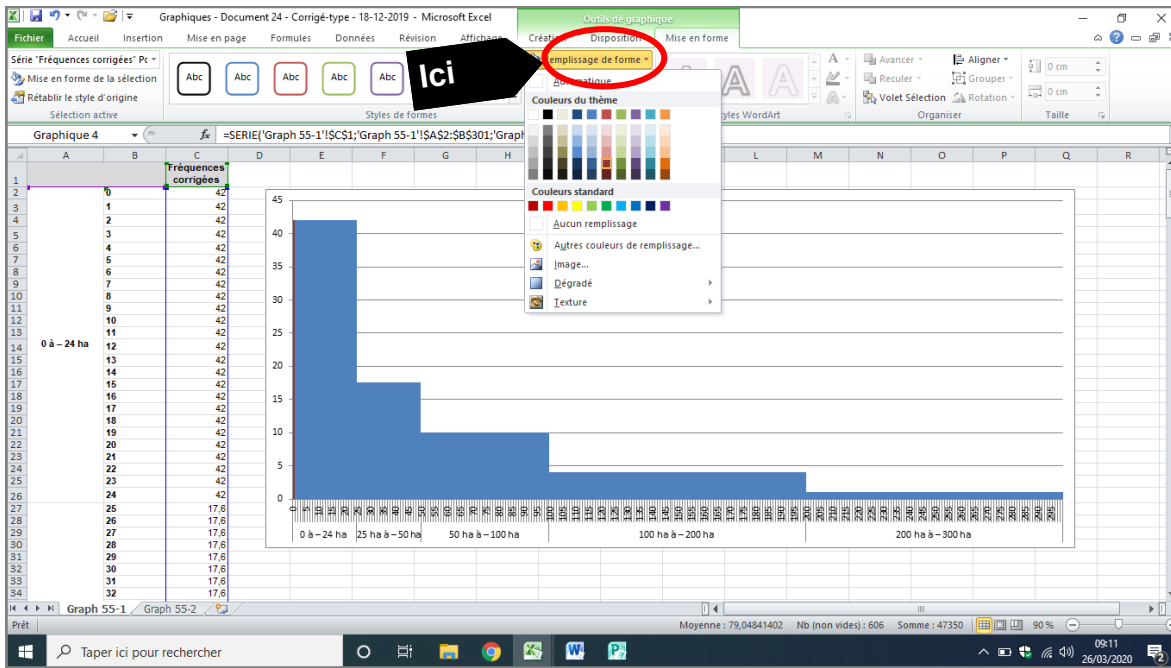
Double-cliquer sur une des barres de l'histogramme pour réduire l'intervalle entre chaque barre



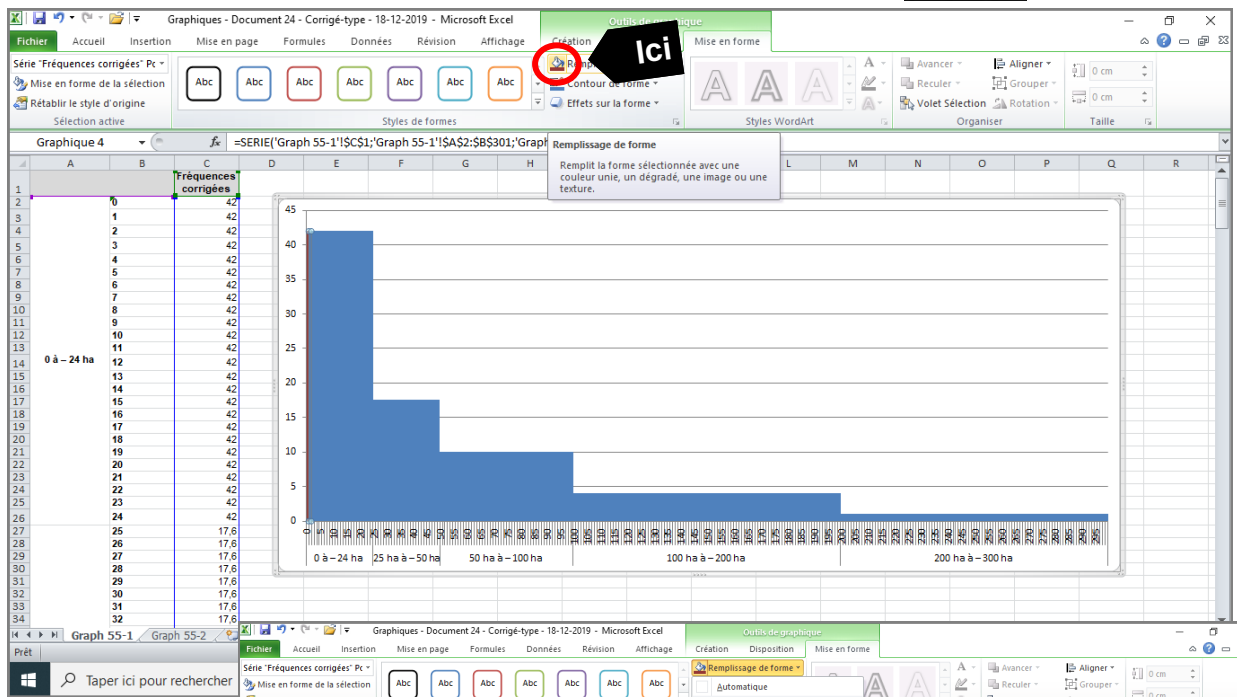
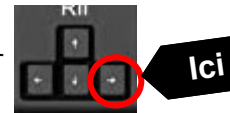
Cliquer et faire glisser le curseur « Largeur de l'intervalle » vers la gauche, puis « Fermer »



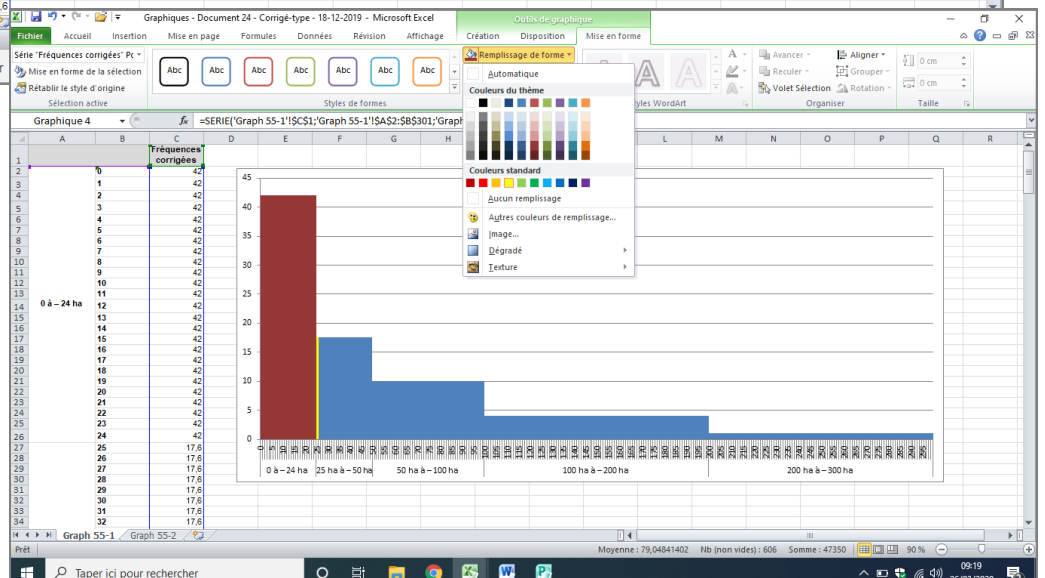
Sélectionner la première barre « 0 hectare », puis cliquer sur « Mise en forme » > « Remplissage de forme » > la couleur souhaitée



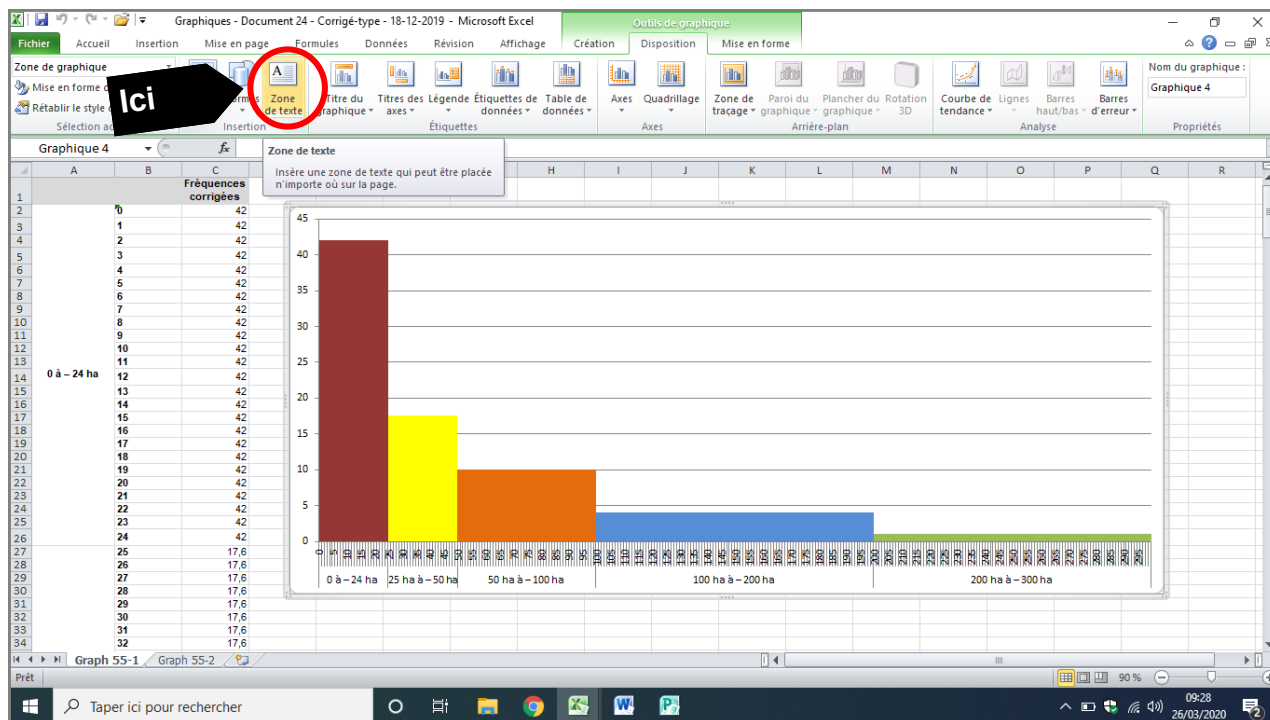
Sélectionner la deuxième barre (1 hectare) en utilisant la touche du clavier
Puis sur le raccourci « Remplissage »



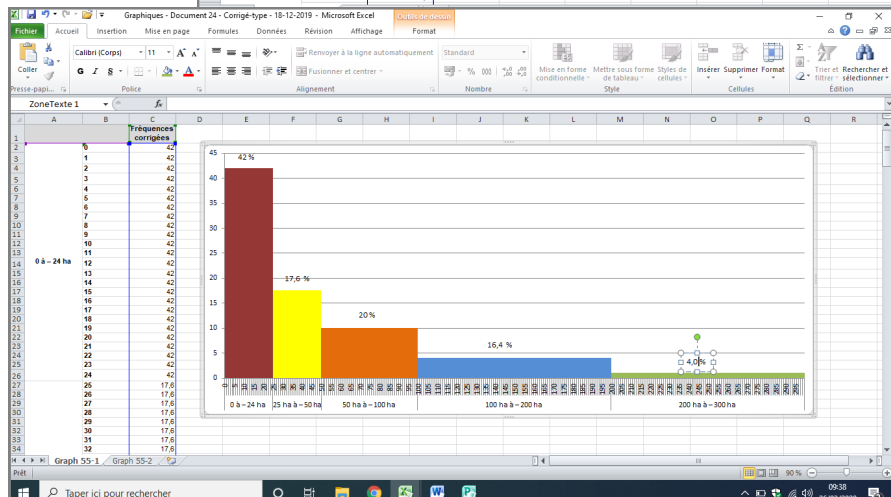
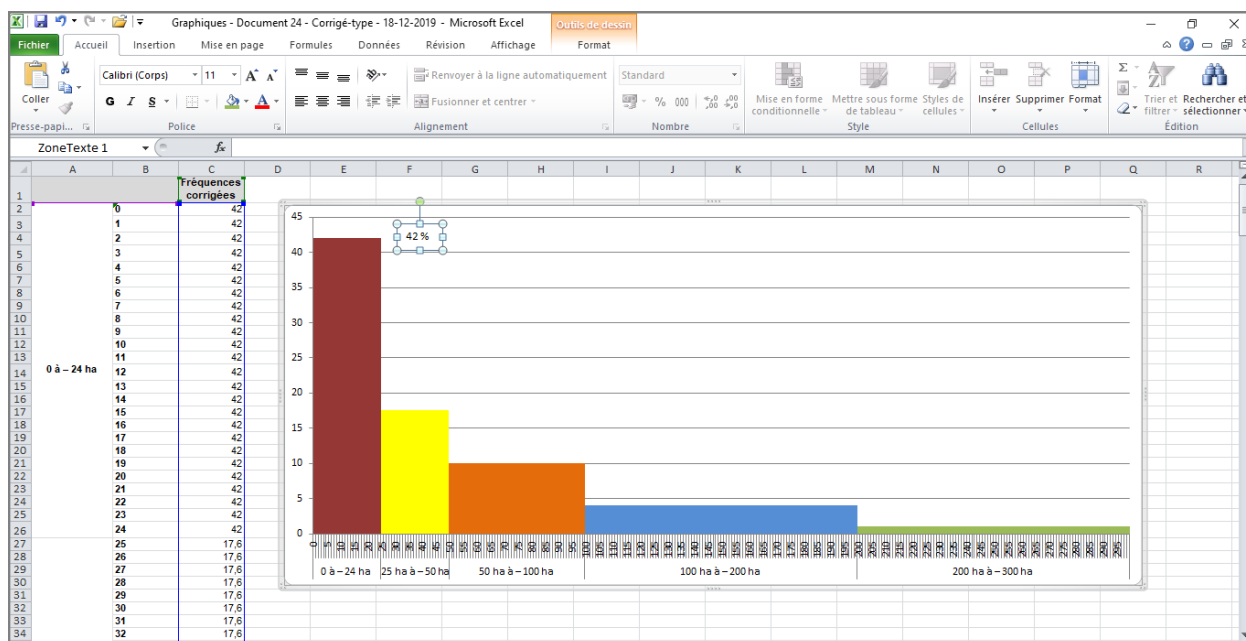
Arrivé à la barre « 25 hectares », changer de couleur en utilisant le procédé ci-dessus (opérations 1 + 2)
Et ainsi de suite jusqu'à modifier toutes les barres



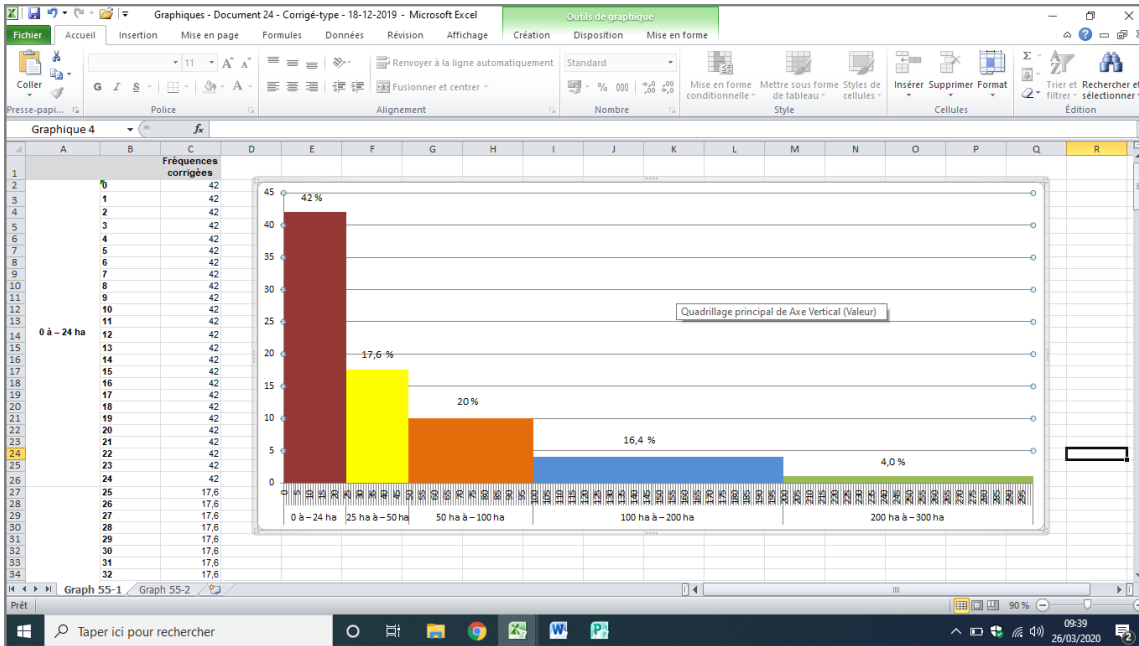
Indiquer la fréquence sur chaque amplitude en ayant toujours le graphique sélectionné > « Outils de graphique » > « Disposition » > « Zone de texte » > puis cliquer sur le graphique



Taper le texte, ici « 42 % » > sélectionner et glisser la zone de texte au-dessus des barres correspondant à l'amplitude... ainsi de suite



Possibilité d'enlever les lignes horizontales en cliquant sur une des lignes + touche « Suppr » du clavier



L'histogramme est prêt...

