



CÉAS de la Mayenne
Centre d'étude et d'action sociale

29 rue de la Rouillère
53000 Laval
Tél. 02 43 66 94 34
Fax : 02 43 02 98 70
Mél. ceas53@worange.fr
Site Internet : www.ceas53.org

CÉAS-point-com

Bulletin hebdomadaire à destination des adhérents

CÉAS-point-com

Bulletin hebdomadaire diffusé par
messagerie électronique aux seuls
adhérents du CÉAS.

Contributeurs pour ce numéro :
Claude Guioullier,
Nathalie Houdayer.

Vendredi 31 janvier 2014

N° 535



Politique

Municipales : on n'a pas les mêmes valeurs...

Selon un sondage par Internet réalisé en janvier 2014 par BVA pour *Les Échos* et Aviva ⁽¹⁾, portant sur les Français et les élections municipales, 70 % des répondants assurent qu'ils ne voteront que sur les enjeux locaux. Cependant, 26 % souhaitent sanctionner le président de la République, et 4 % le soutenir.

Globalement, les thèmes qui pèseront le plus lors de l'élection sont les impôts locaux (23 % en premier choix), l'emploi et le développement économique (20 %), le cadre de vie, l'environnement (17 %), la sécurité (10 %), la petite enfance (7 %), l'immigration (6 %).

Si l'on globalise premier et second choix, les sympathisants de gauche seront particulièrement sensibles, lors du vote dans leur commune, à l'emploi et au développement économique (41 %), au cadre de vie et à l'environnement (37 %), aux impôts locaux (33 %), à l'action locale (20 %), à la petite enfance (18 %). La sécurité et l'immigration arrivent encore loin derrière, respectivement avec des scores de 9 % et 2 %.

Quant aux sympathisants de droite, ils s'attacheront plutôt aux impôts locaux (42 %), à la sécurité (37 %), à l'emploi et au développement économique (34 %), au cadre de vie et à l'environnement (27 %), à l'immigration (22 %)... L'action sociale n'obtient qu'un score de 4 %.



Associations

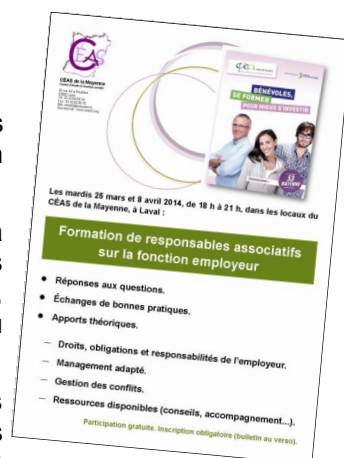
Formation de responsables associatifs sur la fonction employeur

Les **mardis 25 mars et 8 avril 2014**, de 18 h à 21 h, dans les locaux du CÉAS de la Mayenne, à Laval, formation à destination des responsables associatifs sur la fonction employeur.

Cette formation, financée par le Conseil régional des Pays de la Loire, organisée par la Conférence permanente des coordinations associatives des Pays de la Loire (CPCA) et animée par le CÉAS, est gratuite et ouverte à tous les responsables associatifs du département.

Les objectifs de ces deux soirées sont de répondre aux questions de chacun sur cette fonction employeur, d'échanger de bonnes pratiques et d'apporter des informations sur les droits, obligations et responsabilités de l'employeur, sur le management, sur la gestion des conflits, ou encore sur les ressources disponibles en Mayenne (conseils, accompagnement...).

Pour en savoir plus (et bulletin d'inscription) : [CPCA Pays de la Loire](#) ou [CÉAS de la Mayenne](#).



(1) – Échantillon de 997 personnes, représentatif de la population française âgée de 18 ans ou plus.



Vie associative

Actua-site : www.ceas53.org

Démographie > Analyse sociodémographique

« Outil d'animation et de démocratie locale, le recensement de population dévoile la Mayenne » (mise à jour du *Cahier sociodémographique* n° 1, janvier 2014) : plus aéré, donc plus lisible, le document utilise les populations légales de 2011, précise les projections de population, tout en prenant en compte les nouveaux ou futurs territoires des communautés de communes.



« Portes ouvertes » les 24 et 25 janvier

Ce sont environ quarante-cinq personnes qu'administrateurs et salariés du CÉAS ont eu le plaisir d'accueillir dans leurs nouveaux locaux, les vendredi 24 et samedi 25 janvier.

Outre la découverte des locaux et de la documentation, ces « portes ouvertes » ont permis à chacun de mieux comprendre l'activité du CÉAS, tant militante que prestataire de services, et ce grâce aux échanges avec administrateurs et salariés, à l'affichage de fiches d'information, à l'exposition de rapports d'études classés par grandes périodes...

Celles et ceux qui n'ont pu être présents peuvent, bien entendu, venir faire une visite... Les portes restent ouvertes !



À vos agendas

Du 4 au 8 février 2014, à Laval Festival QZ sur les Pays-Bas

Pour la quatrième année consécutive, la Maison de l'Europe en Mayenne participe au Festival QZ organisé par le Centre culturel européen de Nantes. Cette année, le thème retenu est : « **Pays-Bas, haut lieu d'Europe** ».

À cette occasion, la Maison de l'Europe organise plusieurs rencontres :

- **Mercredi 5 février**, à 15 h, à Bazougers, visite à la ferme hollandaise EARL Arc-en-Ciel-Placé, (gratuit, inscription obligatoire).
- **Jeudi 6 février**, à 20 h, à la Maison de l'Europe, à Laval (43 quai Gambetta), conférence « Les Hollandais de fenêtres en vitrines : une plongée dans la société néerlandaise », avec la participation de Thomas Beauvils, ethnologue, attaché scientifique à la Maison Descartes d'Amsterdam (entrée libre).
- **Samedi 8 février**, à 15 h, à la Maison de quartier de Grenoux (57 rue de la Gabelle), à Laval, « Nederlandse dag : contes, cuisine, jeux... ateliers sur les Pays-Bas pour toute la famille » (2 euros par personne, sur inscription).

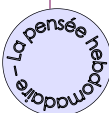


Renseignements et inscriptions : 02 43 67 22 70.

Le 19 février (14 h 30), à Laval Rencontre avec Gilles Legardinier

Le mercredi 19 février, à 14 h 30, à l'amphi du Campus EC 53, 25 rue du Mans, à Laval, l'UCO Laval et les apprentis libraires du Brevet professionnel proposent une rencontre avec Gilles Legardinier, auteur de *Demain j'arrête !*, *Complètement cramé !*, ou *Et soudain tout change* (Fleuve noir).

Entrée libre. Pas de vente de livres, mais l'auteur dédicacera ses ouvrages.



« La maison FN reste remarquablement fidèle à son projet de toujours. Critique contre le « système » et les élites, préférence (ou priorité) nationale, défense de la nation, rejet de l'immigration – tenue pour responsable du chômage –, stigmatisation de l'islamisme, pour ne pas dire de l'islam, dénonciation de l'insécurité, condamnation de l'Union européenne et du « mondialisme » en font, aujourd'hui comme hier, un parti de repli national, du rejet de l'autre et de la peur de l'avenir. Au sens strict du terme, un parti réactionnaire. Que ses idées progressent et se banalisent ne les rend pas plus acceptables. Que d'aucuns baissent la garde devant ce projet contraire, pour le moins, à deux principes républicains – l'égalité et la fraternité – n'en est que plus insupportable. »

Gérard Courtois, « La faiblesse de tous fait la force du FN » (chronique), *Le Monde* du 18 septembre 2013.