



CÉAS de la Mayenne
Centre d'étude et d'action sociale

6 rue de la Providence
53000 Laval
Tél. 02 43 66 94 34
Fax : 02 43 02 98 70
Mél. ceas53@wanadoo.fr
Site Internet : www.ceas53.org

CÉAS-point-com

Bulletin hebdomadaire à destination des adhérents

CÉAS-point-com

Bulletin hebdomadaire diffusé par messagerie électronique aux seuls adhérents du CÉAS.

Contributeurs pour ce numéro :
Claude Guioullier, Nathalie Houdayer.

Vendredi 15 mars 2013

N° 493

Actualités statistiques

Catégories A, B et C à fin janvier 2013 en Mayenne Le cap des 17 000 demandeurs d'emploi est franchi

La Mayenne compte, fin janvier 2013, en données brutes, 20 141 demandeurs d'emploi inscrits à Pôle emploi (tableau 1), dont 17 294 (85,8 %) tenus à des actes positifs de recherche d'emploi (catégories A, B et C). Parmi ces 17 300 demandeurs d'emploi, environ 3 600 ont moins de 25 ans et 3 300 ont 50 ans ou plus. Les 25 à 49 ans (près de 10 400) représentent 60 % de l'effectif total des catégories A, B et C.

Concernant ces trois catégories A, B et C, le nombre de demandeurs d'emploi a augmenté sur un mois (+ 2,3 % – augmentation quasi identique pour les Pays de la Loire et la France), ainsi que sur un an (+ 14,5 %). Cette variation annuelle est très supérieure à celle de la région (+ 10,3 %) ou celle de la France (+ 9,7 %).

Toujours en variation annuelle pour ces trois catégories et pour le département, on constate, sur un an, une augmentation des demandeurs d'emploi âgés de moins de 25 ans (+ 14,6 %). Pour cette tranche d'âge, sur un an, le chômage s'accroît moins fortement pour les femmes (+ 11,4 %) que pour les hommes (+ 18,1 %). Il en est de même pour les 25 à 49 ans : l'évolution est de 16,6 % pour les hommes et 9,4 % pour les femmes. Pour les 50 ans ou plus, on observe une évolution quasi identique chez les femmes (+ 19,2 %) et chez les hommes (+ 21,6 %).

La Mayenne, comme les Pays de la Loire, se caractérise par une part élevée de femmes et de jeunes de moins de 25 ans parmi les demandeurs d'emploi inscrits à Pôle emploi (catégories A, B et C – tableau 2). A contrario, la Mayenne compte nettement moins de demandeurs d'emploi de longue durée.

Tableau 1 – Demandeurs d'emploi (janvier 2013)

	Mayenne	Variation annuelle		
		Mayenne	Pays de la Loire	France
Catégorie A	10 557	+ 18,4 %	+ 11,9 %	+ 10,4 %
Catégorie B	2 618	+ 10,3 %	+ 13,0 %	+ 11,4 %
Catégorie C	4 119	+ 8,0 %	+ 4,4 %	+ 5,6 %
Sous-ensemble	17 294	+ 14,5 %	+ 10,3 %	+ 9,7 %
Catégorie D	1 351	- 1,8 %	+ 15,1 %	+ 8,8 %
Catégorie E	1 496	- 4,5 %	- 0,6 %	- 4,0 %
Total A, B, C, D et E	20 141	/	/	/

Source : Pôle emploi / Directe des Pays de la Loire

Tableau 2 – Demandeurs d'emploi des catégories A, B et C selon diverses caractéristiques (août 2012)

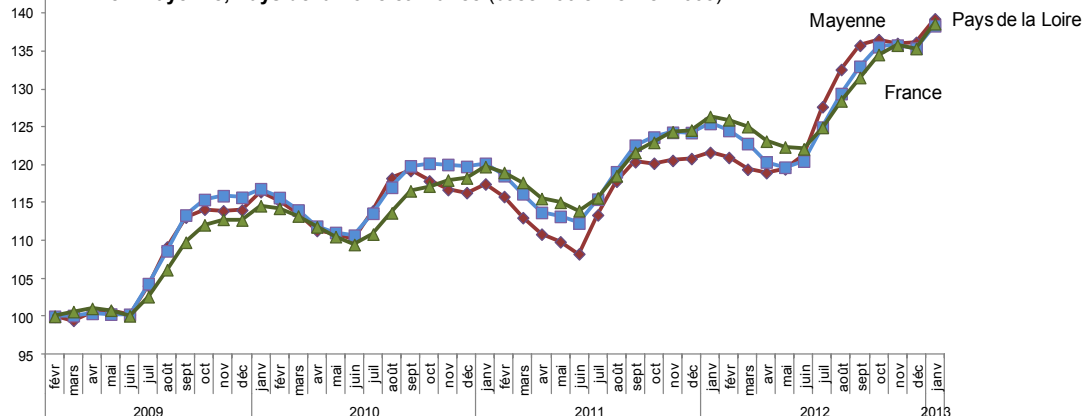
	Mayenne	Pays de la Loire	France
% femmes	51,9 %	52,8 %	50,1 %
% moins de 25 ans	20,6 %	19,5 %	17,1 %
% 50 ans ou plus	19,1 %	19,5 %	20,2 %
% DELD ⁽¹⁾	35,1 %	38,4 %	38,9 %

(1) – Demandeurs d'emploi de longue durée

Source : Pôle emploi / Directe des Pays de la Loire

Catégorie A : demandeurs d'emploi n'ayant pas travaillé dans le mois, quel que soit le type d'emploi recherché.
Catégorie B : ceux ayant eu une activité de 78 heures au plus dans le mois.
Catégorie C : ceux ayant eu une activité de plus de 78 heures dans le mois.
 Dans ces trois catégories, les demandeurs d'emploi sont tenus à des « actes positifs de recherche d'emploi ».
Catégorie D : demandeurs d'emploi non disponibles immédiatement (stage, formation, maladie...)
Catégorie E : ceux ayant un emploi et en recherchant un autre (notamment les bénéficiaires de contrats aidés).

Évolution mensuelle des demandeurs d'emploi des catégories A, B et C en Mayenne, Pays de la Loire et France (base 100 en février 2009)



Source : Pôle emploi / Directe des Pays de la Loire

À vos agendas

Du 18 au 24 mars

24^e Semaine d'information sur la santé mentale

Le mercredi 20 mars, à 20 h, au Théâtre municipal de Mayenne, présentation du Conseil intercommunal de santé mentale, suivie de la projection du film *Les voix de ma sœur*. Portrait d'Irène, souffrant de schizophrénie, à travers un journal intime à plusieurs voix : celle d'une patiente décrivant sa pathologie avec lucidité ; celle de sa famille combattant la culpabilité et le déni ; celles de ses soignants de l'hôpital Sainte-Anne, à Paris. Débat animé par un professionnel de la santé mentale. Entrée gratuite.

Le vendredi 22 mars, salle du Palindrome, centre multiactivités route de Tours, à Laval, dans le cadre de la

Semaine d'information sur la santé mentale, à 14 h, exposition et stands d'information ; de 15 h à 17 h 30, forum d'échanges avec témoignages et expériences d'acteurs locaux sur le thème : « Comment intégrer, dans la cité, des personnes vivant avec un problème de santé mentale ? » ; à 20 h, ciné-débat avec une projection du film *Les voix de ma sœur* : comment vivre avec une schizophrénie ? Comment en parler ? Comment gérer le lien avec les soignants, avec la famille, avec les autres ? Entrée gratuite.

Contact : mél. 53@unafam.org ou tél. 06 88 14 92 68.

Le 21 mars, à Changé

Créer son entreprise avec la Boutique de gestion

Le jeudi 21 mars, de 9 h à 17 h, à la Boutique de gestion pour entreprendre (BGE), pôle Création, Parc tertiaire Technopolis, bâtiment K, rue Louis-de-Broglie, à Changé, la BGE organise une journée d'action sur la création d'entreprise. Ateliers thématiques pour informer les porteurs de projet : à 9 h 30 et à 14 h, Créer mon entreprise : les conseils incontournables ! ; à 10 h 30, Auto-entrepreneur : est-ce fait pour moi ? ; à 11 h 30, Trouvez la

bonne idée pour entreprendre ! ; à 15 h, Trouvez des clients : adoptez les bons réflexes !

De 9 h à 17 h, possibilité d'un entretien avec un conseiller pour échanger sur un projet et obtenir des réponses aux premières interrogations.

Gratuit. Inscriptions au 02 43 67 01 47.

Mél. : contact@bge-mayenne.com

Les 22 et 23 mars, à Changé

Elles sont passées par ici.. elle repassera par là

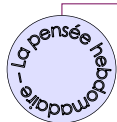
La Croix, dans son édition du 25 avril 2012, rendait hommage à Vincent et Mireille Buron, d'anciens Mayennais aujourd'hui installés dans la région lyonnaise et devenus comédiens professionnels.

Mireille Buron interprète, seule, un spectacle que Vincent a mis en scène : *Elles sont passées par ici... elle repassera par là !* C'est un « spectacle plein d'humour, de cœur, de profondeur... et de valeur ! » ⁽¹⁾ Avec des « histoires de passages, de repassage, Mireille défroisse la Parole, rafraîchit la Bible, raconte les femmes ». Bref, Mireille Buron montre « comment les femmes de la Bible parlent aux femmes d'aujourd'hui »...

Relayant l'article de *La Croix*, *La Lettre du CÉAS* de mai 2012 espérait que « ce spectacle puisse un jour être présenté dans la région, et en Mayenne peut-être »... Tout arrive, en l'occurrence grâce à l'association des Amis de la Coudre.

Le spectacle sera ainsi présenté le vendredi 22 et le samedi 23 mars, à 20 h 30, à l'Atelier des arts vivants (salle d'environ 200 places), 8 rue des Bordagers, à Changé.

Entrée : 12 euros. Renseignements et réservations : amisdelacoudre@orange.fr



« Il faut être heureux pour rendre les gens heureux. Dans ma vie, j'ai davantage aimé aimer qu'être aimé ».

Stéphane Hessel, « Indigné bien conservé » (propos recueillis par Émilie Lanez), *Le Point* du 7 février 2013.

⁽¹⁾ – Présentation du spectacle sur le site Internet : www.acsj.fr/